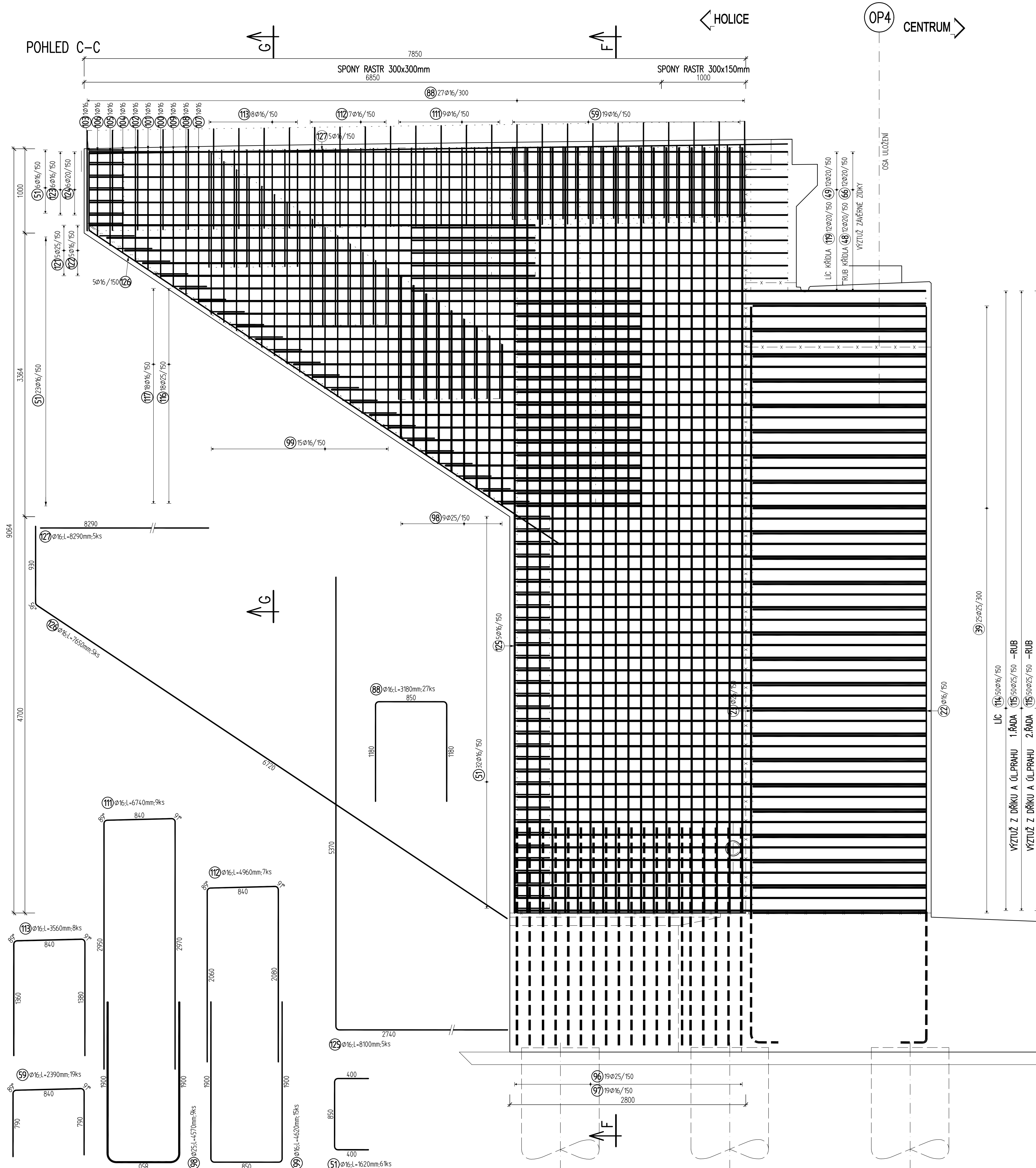
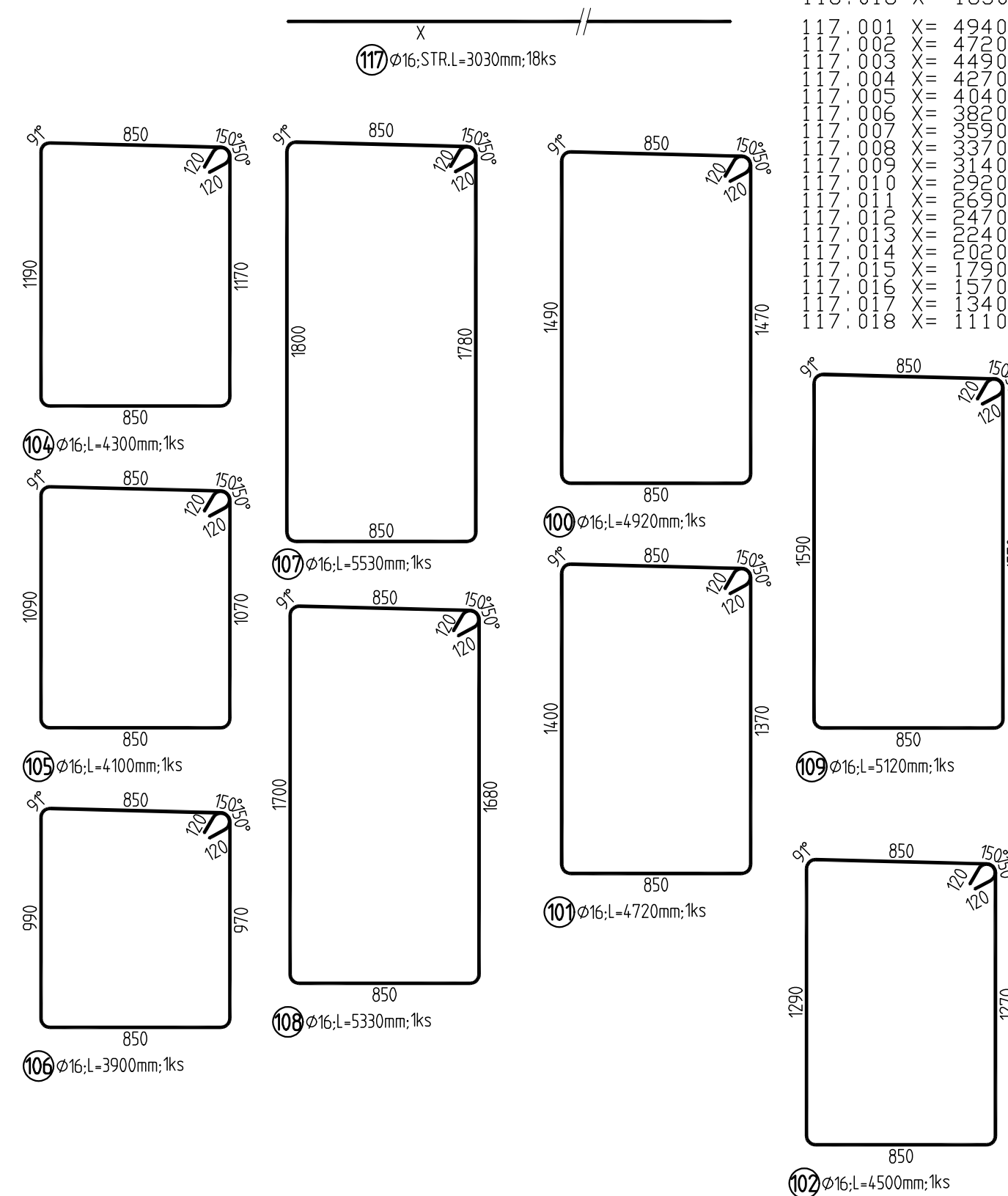
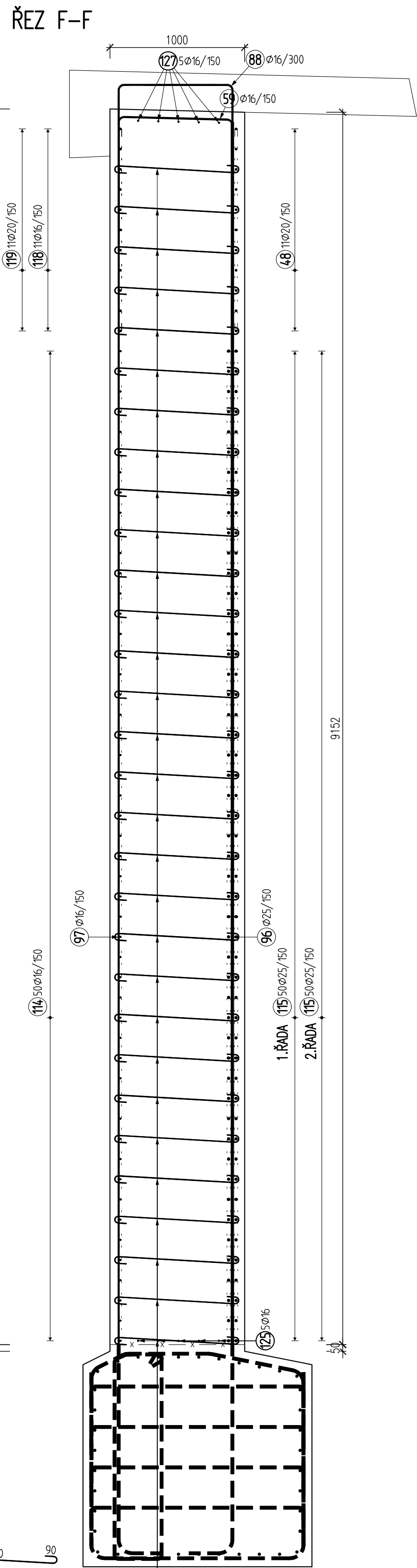
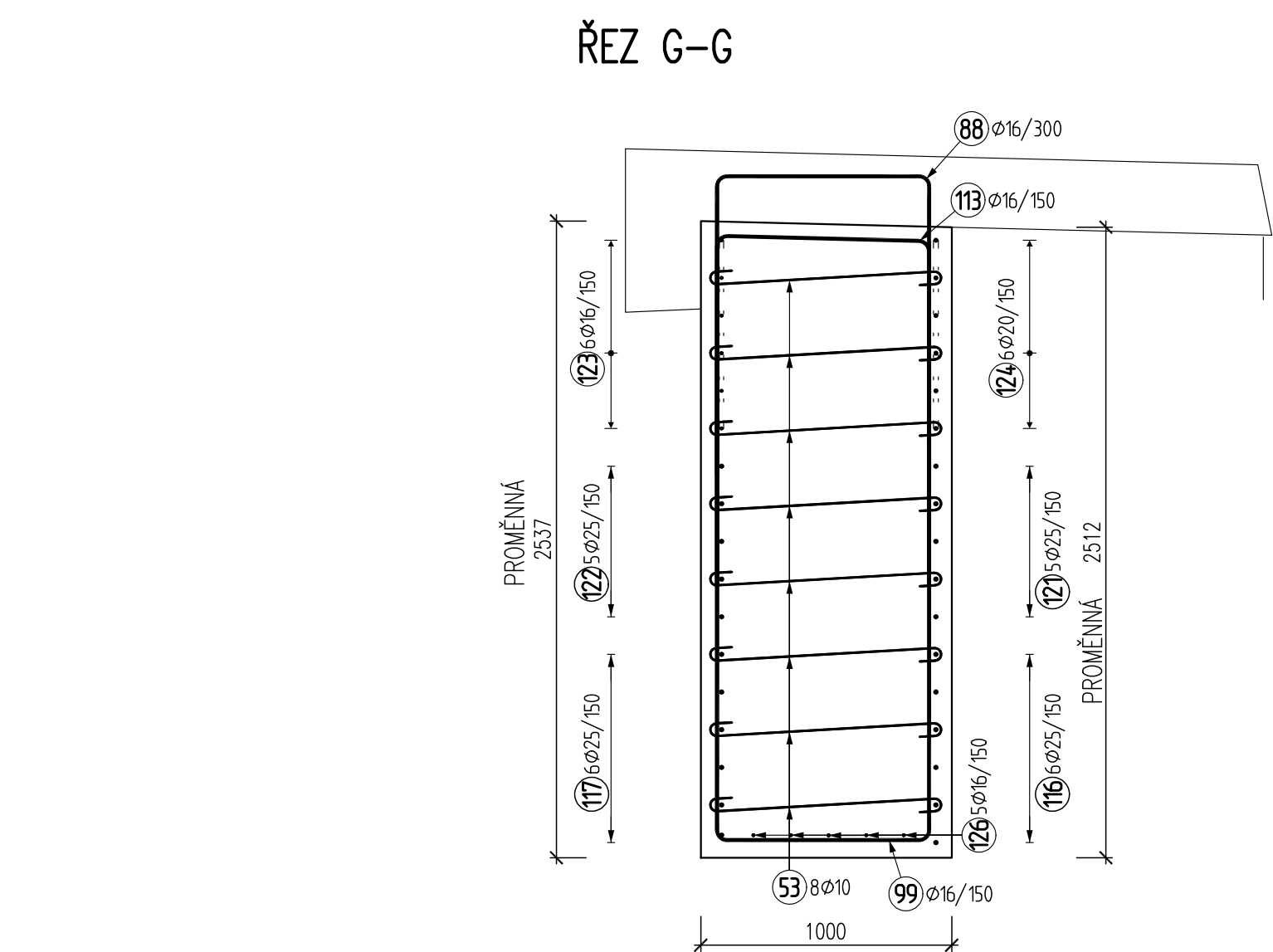


OPĚRA OP4 – VÝZTUŽ LEVÉHO KŘÍDLA 1:25



OCHRANA PROTI OČNÍKŮM BUDYNĚCH PROVÁDĚNÍ BUDE PROVEDENA DLE SZDC (ČD) SR 5/7(S)

a. Nosné výtahové průty prováď s rozdělovači výtahů v hranách po obvodu konstrukce. Podélné prováď kromě obvodu průty další jeden nebo více průty do nosné konstrukce. Prováď se i stýky výtahů v místech přesahů výtahových průty. Křížící vložky musí dolehat při svařování těsně k sobě. Svařry nesmí oslabit svařovaný profil výtahů.

b. Výtah vřdové propojit k měřicímu vývodu blydných průty. Umístění vývodu vřd výkres tvaru žb. konstrukce. Tvar vývodu vs samostatný výkres.

Pol.	Profil	Delka [mm]	ks	B 500			
				10	16	20	25
51	16	1620	61	98.8			
52	10	1150	650	747.5			
53	19	2390	15		45.4		
58	16	3180	27		85.9		
*56	25	980	19			172.5	
57	16	980	19				
98	25	4570	9	172.5			
99	16	4620	15		69.3		
100	16	4920	1		4.9		
101	16	4720	1		4.7		
102	16	4500	1		4.5		
103	16	3630	1		3.6		
104	16	4300	1		4.3		
105	16	4100	1		4.1		
106	16	3900	1		3.9		
107	16	5330	1		5.3		
108	16	5330	1		5.3		
109	16	5120	1		5.1		
110	16	7470	9	60.7			
112	16	4960	7		28.7		
113	16	3560	8		34.5		
116	25	3570	18			64.3	
117	16	3030	18		54.5		
121	25	4880	5			24.4	
122	16	6100	5	21.7			
*123	25	4760	6		28.6		
*24	20	5000	6			30.0	
125	16	6100	5	40.5			
126	16	7650	5		38.3		
*127	16	8290	5		41.5		
CELKOVÁ DELKA [m]				747.5	866.8	30.0	
HMOTNOST [kg]				460.9	1368.1	74.0	
CELKOVÁ HMOTNOST [kg]						3067.9	

* <input type="checkbox"/>	PROVAŘIT PODÉLNÝ PRUT SE VŠEMI PŘÍČNÝM
☒ <input type="checkbox"/>	PROVAŘIT PŘÍČNÝ PRUT SE VŠEMI PODÉLNÝM



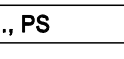
**NEJMENŠÍ VNITŘNÍ PRŮMĚR
ZAKŘIVENÍ d VÝZTUŽE [mm]**

a) PRUTY, DRÁTY	
pro ohyby, háčky a smyčky	
je-li průměr výztuže "ø"	
ø < 16mm	ø > 16mm
4 ø	7 ø

			ČÍSLO SOUPRAVY:
		PO PŘIPOMÍNKOVÉM ŘÍZENÍ	
REVIZE Č.	DATUM	ZMĚNA	

MCO MORAVIA CONSULT Olomouc a.s.
LEGIONÁŘSKÁ 1085/8, 779 00 Olomouc

tel.: +420 585 570 444
IDS: kje9md
e-mail: moravia@moravia.cz
<http://www.moravia.cz>

			
HLAVNÍ INŽENÝR PROJEKTU		ING. PETR KRAJKOVIČ 	VEDOUČÍ TÝMU: ING. DAVID ROSE
ODPOVĚDNÝ PROJ. OBJ., PS		NAVRHL. VYPRACOVAL	KONTROLOVAL
ING. PETER BOŽIK 		BARBORA PALKOVÁ	ING. FRANTIŠEK OPLETAL
KRAJ: OLOMOUCKÝ	POVĚŘENÝ OÚ: OLOMOUČ	OBEC: OLOMOUČ	
<p>„Náhrada přejezdu P6532 v km 204,392 trati Přerov - Olomouc“</p> <p>SO 201 most na sil. III/03551 přes trať Olomouc - Přerov</p> <p>OPĚRA OP4 - VÝZTUŽ LEVÉHO KŘÍDLA</p>		ZAK. ČÍSLO MCO	20 - 092 - 239- SR
		ÚČEL	DSP+PDPS
		DATUM	ČERVEN 2021
		FORMÁT	12xA4
		MĚŘÍTKO	1:25
ČÁST	D.2.1.5	POŘ.Č. 5.2.13	